

SUPERACE® WASHER NEW

SBR-3005-3

建設現場での洗浄、高所揚水にも最適な水タンク付3.7kWコンパクト高圧洗浄機!

大型ホースフック

衝撃防止バンパーにもなる
便利な大型ホースフックを装備

1点吊りフック

移動・運搬に便利な
1点吊りフックを装備

2段積み対応強化ボディ

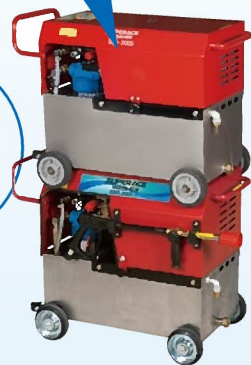
便利な2段積みにも対応した強化型ボディを採用
前モデルのSBR-3005との段積みも可能



大型ラインストレーナー

ゴミ・砂利の侵入を抑え、ポンプトラブルを低減
取りはずしもしやすくなり清掃も容易

全機種
2段積みも
可能です



ステンレス水タンク

錆や衝撃に強い71L大型ステンレス製
水タンクを搭載

大型車輪

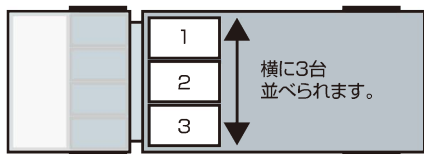
悪路でも移動が容易な
ブレーキ付大型車輪を採用



コンパクト&スリムボディ

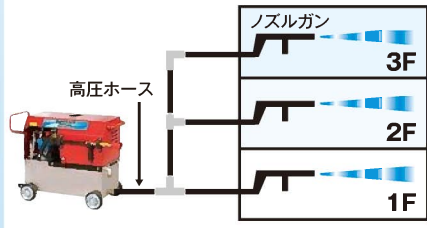
ポンプモータと高圧ポンプは直結の為、
伝導ロスも少なくさらにコンパクト設計
です。幅はクラス最薄の522mmで、3
台並列でも2トラックに積載可能!

■2トラックの積載イメージ



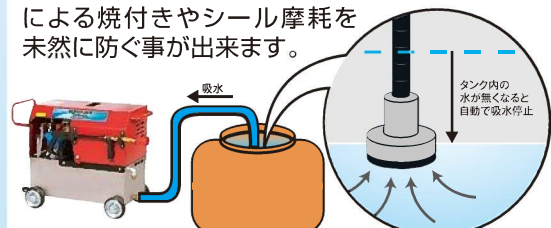
高所揚水に対応

専用電子回路設計による自動運転に
対応し、建設現場等で高所揚水にも対
応可能。

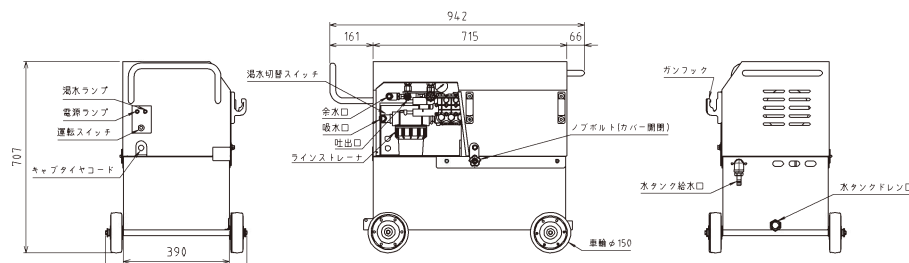


湯水停止機能搭載

本機水タンクからの吸水だけでなく、吸余水ホー
スを接続して別置きの水タンクからの吸水にも
湯水停止機能が働きます。高圧ポンプの空運転
による焼付きやシール摩耗を
未然に防ぐ事が出来ます。



<外形寸法図>



仕様		3.7kW/5.0PS
型式名	SBR-3005-3	
コードNo.	03A8B2	
ポンプ	圧力MPa (kgf/cm ²)	5.0 (51)
	水量 (L/min)	[50Hz]24 [60Hz]28
	回転数 (min ⁻¹)	[50Hz]1430 [60Hz]1715
	出力 (kW·min ⁻¹)	3.7 1430/1715 (極数:4P)
モーター	電圧 (V)	動力回路:200/操作回路:200
	電流 (A)	15.7 (絶縁:F種)
	起動方式	直入れ(トルクスイッチ)
キャブタイヤ		2.0mm×4芯×5m
寸法 長さ×幅×高さ (mm)		942×522×707
質量 (kg)		94.0
水タンク容量 (L)		71.0
標準付属品	タービンガンASY クイック、タービンガン用ノズル1/8φ173 オリング付*、 高圧ホースASY CL 3/8×20mクイック*、 吸水ホース(VS)ASY 3/4×2.5m ストレーナー無L型*、ストレーナー 円盤型小φ115、 余水ホースASY 1/2×2.5m フロントφ12L型*、キャブタイヤASY 4芯 2.0mmφ-5m 基板用	

スーパー工業株式会社

現場で求められる性能に
技術で応える高圧洗浄機

SUPERACE®
WASHER

- | | | | | |
|--------|-----------|---------------------|---------------------|------------------|
| 本社 | 〒566-0052 | 大阪府摂津市鳥飼本町5丁目3-7 | TEL(072)653-2721(代) | FAX(072)653-2354 |
| 札幌営業所 | 〒003-0824 | 札幌市白石区菊水元町四条1丁目2-15 | TEL(011)874-5600 | FAX(011)874-5601 |
| 仙台営業所 | 〒980-0021 | 仙台市青葉区中央4丁目8番17号 | TEL(022)226-7818 | FAX(022)226-7819 |
| 東京営業所 | 〒132-0021 | 東京都江戸川区中央4丁目15-13 | TEL(03)3653-2411 | FAX(03)3653-2420 |
| 名古屋営業所 | 〒458-0915 | 名古屋市緑区野末町2-08 | TEL(052)626-3701 | FAX(052)626-3702 |
| 大阪営業所 | 〒566-0052 | 大阪府摂津市鳥飼本町5丁目3-7 | TEL(072)653-2721 | FAX(072)653-2354 |
| 広島営業所 | 〒731-5128 | 広島市佐伯区五日市中央7丁目25-23 | TEL(082)208-4885 | FAX(082)208-4886 |
| 福岡営業所 | 〒811-2233 | 福岡県粕屋郡志免町別府北3丁目5-8 | TEL(092)622-6273 | FAX(092)622-6279 |
| 沖縄出張所 | 〒903-0812 | 沖縄県那覇市首里当蔵町1-18-3 | TEL(098)887-0089 | FAX(098)887-0089 |